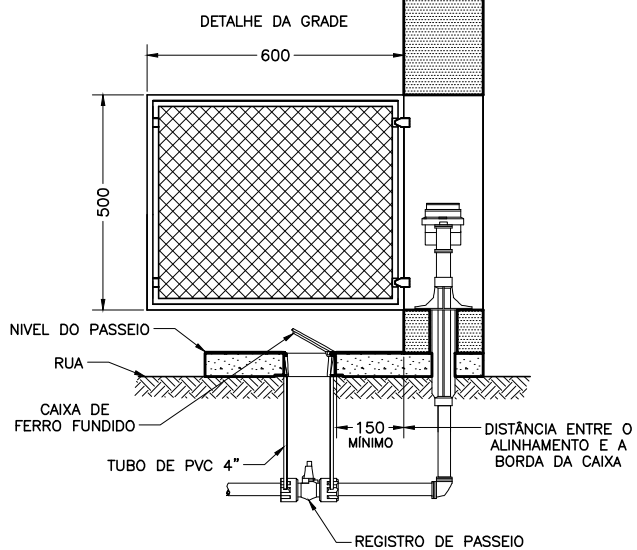
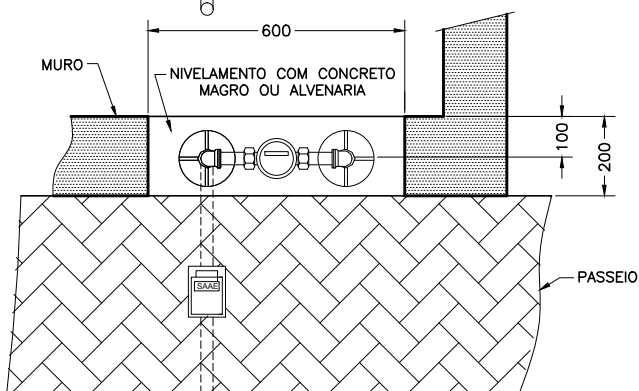


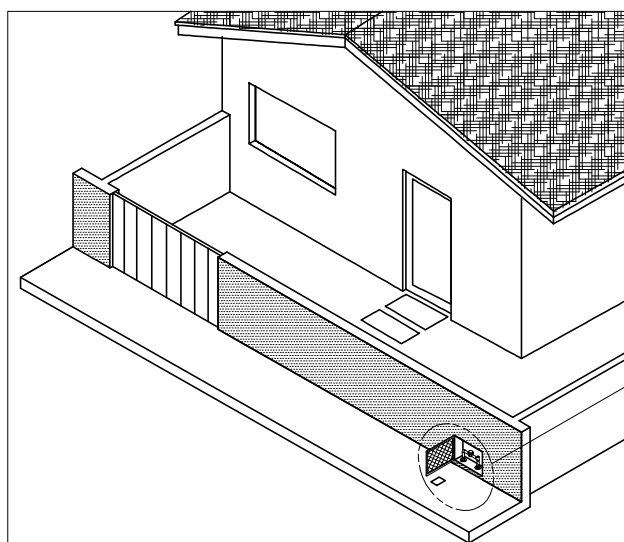
VISTA FRONTAL



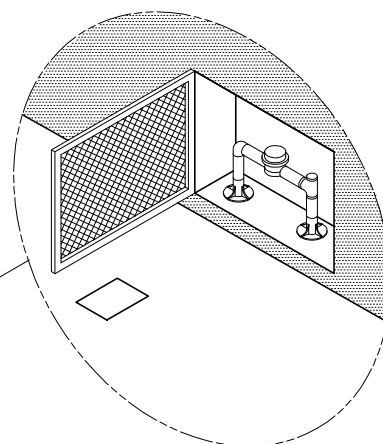
VISTA EM CORTE



VISTA SUPERIOR



O CAVALETE E O ABRIGO DEVEM ESTAR LOCALIZADOS NO MURO FRONTAL



COMPANHIA DE SANEAMENTO AMBIENTAL DE ATIBAIA - SAAE

ESCALA:	S/E
DATA APROVAÇÃO DT:	09/12/2013
DESENHADO:	CARLOS

## ABRIGO PARA CAVALETE PADRÃO

FOLHA:	ÚNICA
REVISÃO:	0
DESENHO:	DTE 022.00